

TALLER REGIONAL CORDILLERA

PROYECTO: SITUACIÓN Y TENDENCIAS DE LA AGRICULTURA
FAMILIAR CAMPESINA EN PARAGUAY.

CAACUPÉ, 17 DE ABRIL DE 2021



Situación actual

A nivel global:

- ▶ Inseguridad alimentaria. Caída de la economía

A nivel regional:

- ▶ Crisis social. Aumento de la pobreza

A nivel nacional:

- ▶ Disminución de fincas campesinas y de producción de alimentos
- ▶ Dependencia de alimentos importados

Importación de alimentos

Año	Valor(en miles de U\$\$)	Volumen(toneladas)
2008	338.237	277.754
2009	294.419	300.323
2010	361.867	300.475
2011	455.803	316.948
2012	461.656	307.291
2013	512.758	373.964
2014	493.400	348.975
2015	450.215	323.222
2016	452.903	346.025
2017	520.464	424.617
2018	573.227	508.634

Situación de la agricultura campesina en Cordillera

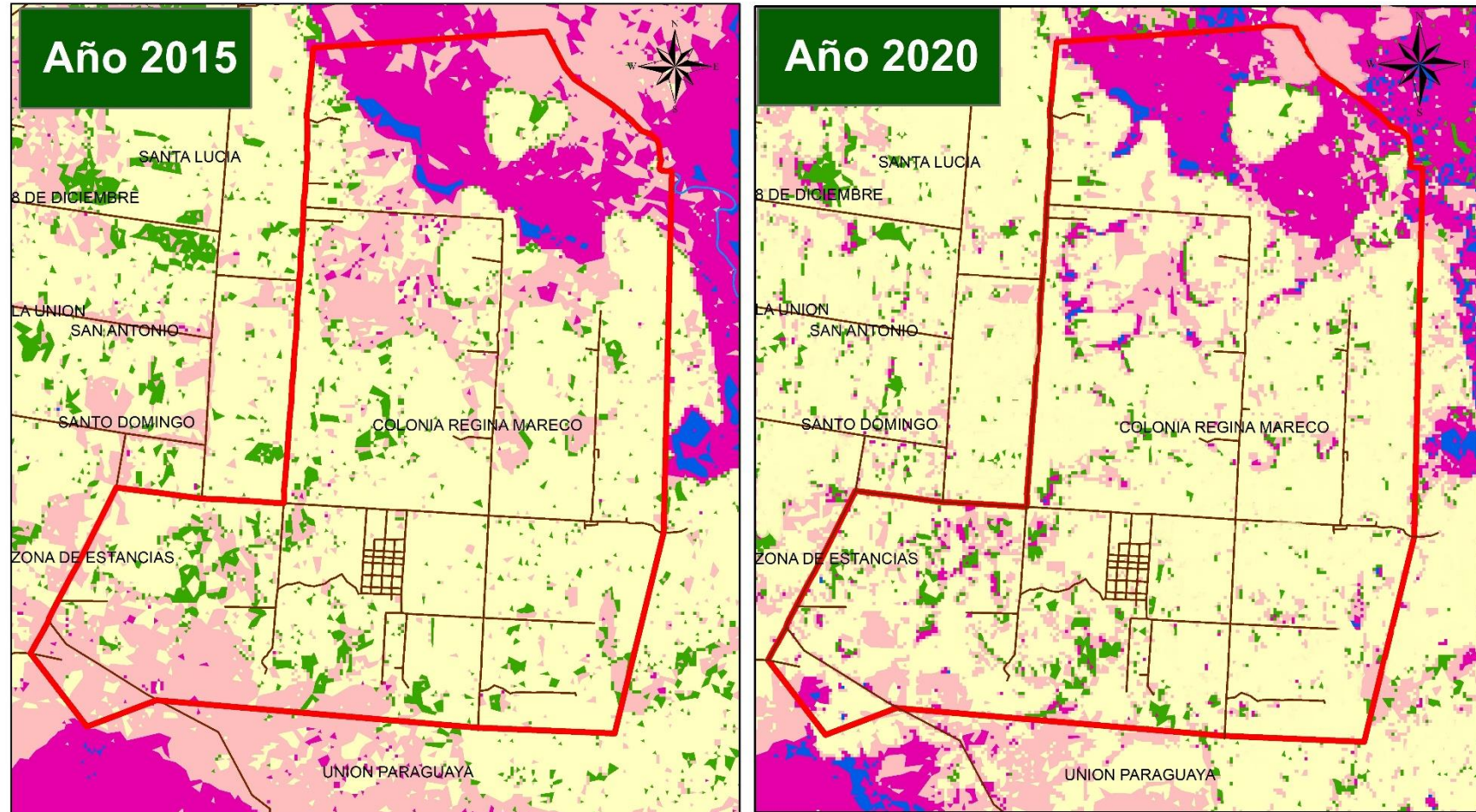
- ▶ Alta prevalencia de minifundios, con suelos muy desgastados, frecuencia de pequeños planteles de lecheras
- ▶ Inserción de caña dulce en cadenas productivas
- ▶ Buenas prácticas observadas
- ▶ Orientación ecológica de la producción. Agricultura orgánica.
- ▶ Retención de fuerza de trabajo local

Situación y tendencias de la agricultura familiar campesina en Paraguay

PINV18-1232

Uso de suelo Colonia Regina Marecos - Dpto. de Coordillera

Regina Marecos



Leyenda

Colonia Regina Marecos

Usos

Cuerpo de agua

Zona baja inundable

Minifundio

Campo natural

Cobertura forestal

Parámetros cartográficos
UTM 21 S WGS84

Fecha: Febrero 2021
Geoprocesamiento: CERI

Fuente cartográfica:
DGEEC 2012

USGS earth explorer

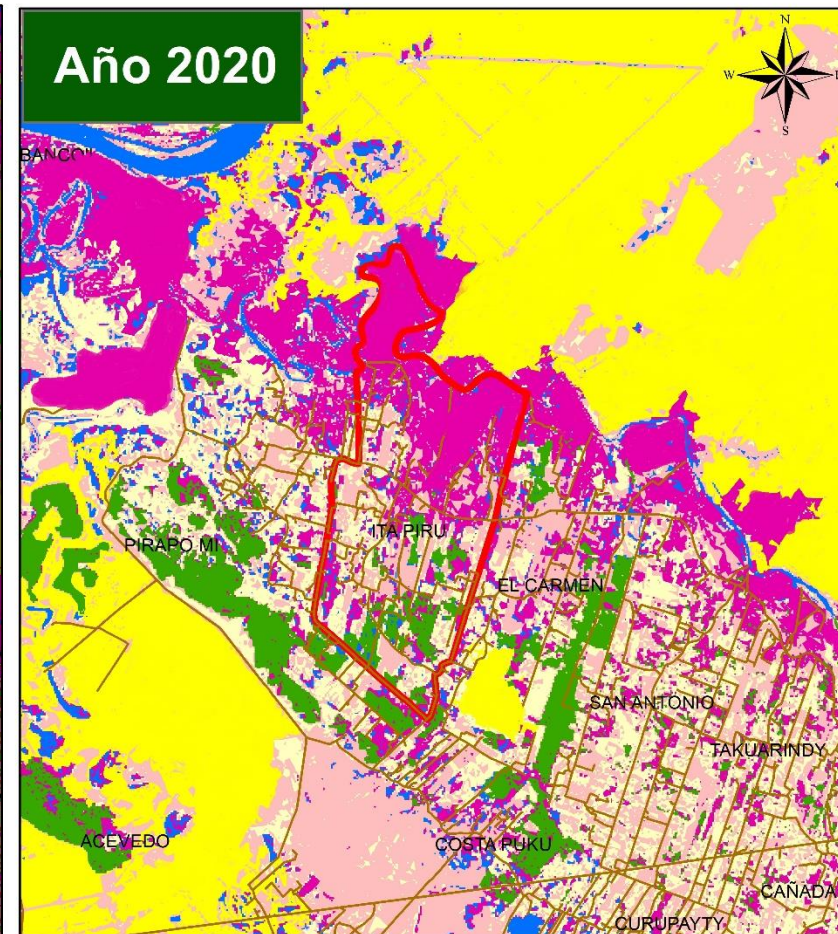
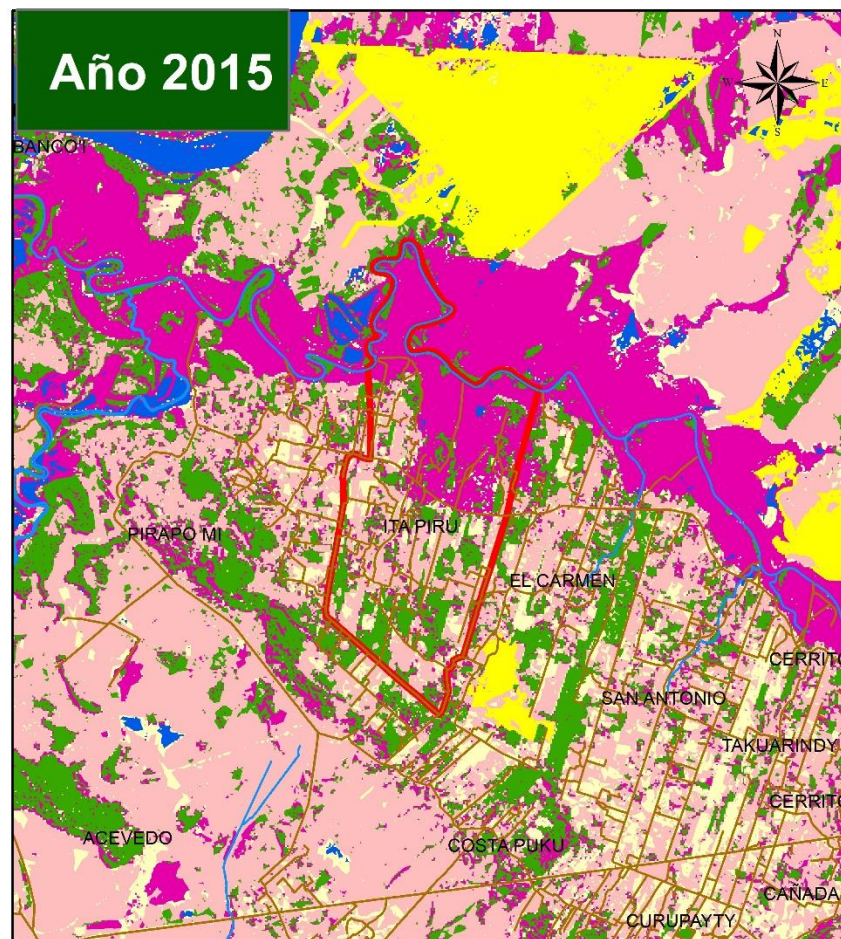
Cap. de uso de la tierra MAG 1995

Situación y tendencias de la agricultura familiar campesina en Paraguay


PINV18-1232

Uso de suelo Ita piru - Dpto. de Coordillera

Itapiru




Leyenda

 Asentamiento Ita piru

Usos

 Cuerpo de agua

 Zona baja inundable

 Campo natural

 Minifundio

 Zona agrícola ganadera

 Cobertura forestal

Parámetros cartográficos
UTM 21 S WGS84

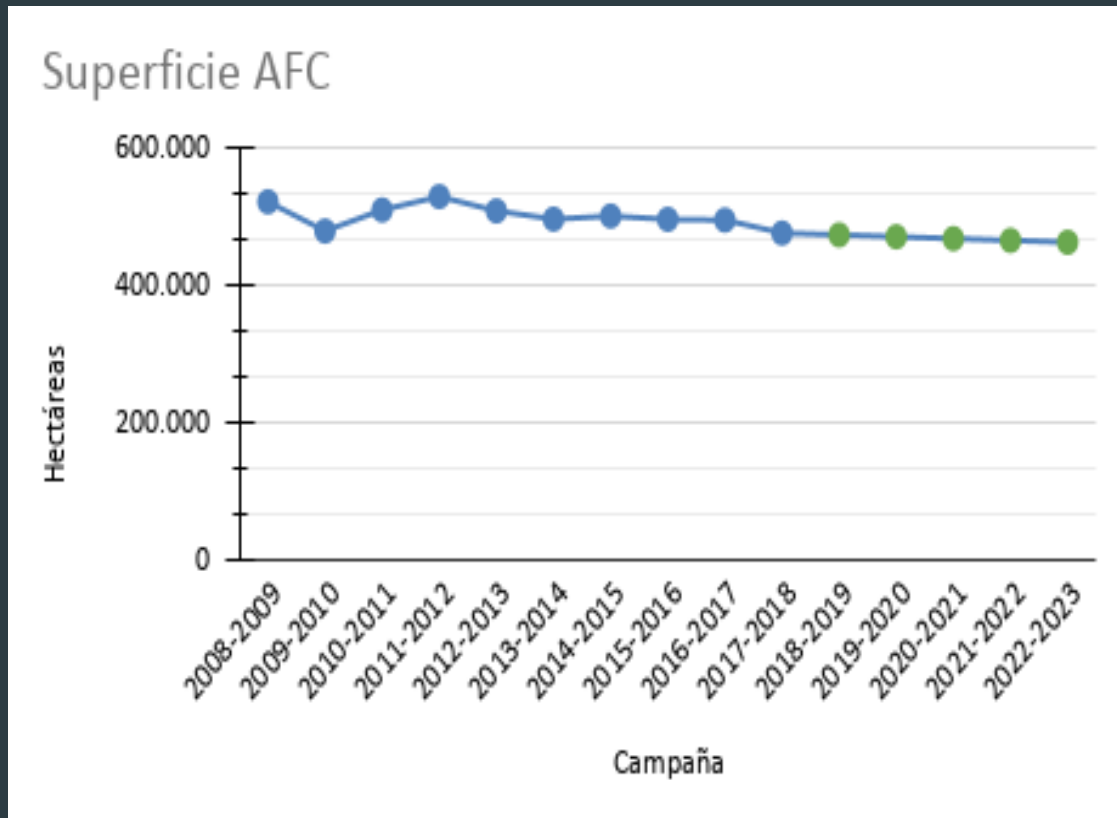
Fecha: Febrero 2021
Geoprocesamiento: CERI

Fuente cartográfica:

DGEEC 2012
USGS earth explorer
Cap. de uso de la tierra MAG 1995

Tendencias

A NIVEL NACIONAL



A NIVEL DE CORDILLERA

- ▶ Disminución de las fincas campesinas
- ▶ Riesgos de extinción ante ausencia de generación de recambio

MOMENTOS DEL TALLER

- ▶ Formar grupos con personas de diversos ámbitos de trabajo. Cada grupo tendrá un temario que analizar, diagnosticar (identificar fortalezas, debilidades, oportunidades y amenazas) y plantear propuestas de solución con plazos y posibles responsables, ya sean institucionales (públicos y/o privados), organizacionales, sectoriales, etc.
- ▶ Plenaria para socializar los resultados de los grupos y Planificación Estratégica.

Situación y tendencias de la agricultura campesina en Paraguay
Primer Taller de Planificación Estratégica para la Agricultura Campesina
Grupos de trabajo

Grupo 1.

Tema: Acceso y recuperación de suelo, aumento y diversificación de la productividad

Orden	Problema	Objetivo final
1	Parcelas de reducido tamaño	Acceso a la tierra
2	Suelos desgastados/ Baja productividad de cultivos	Recuperación y mantenimiento de suelo
3	Escasa diversificación de cultivos	Aumento de la diversificación

Grupo 2.

Tema: Crédito, asistencia técnica y comercialización

Orden	Problema	Objetivo final
1	Escaso acceso a crédito	Financiamiento para la producción/ Acceso a seguro agrícola
2	Limitado apoyo técnico	Mejora y aumento en la transferencia de tecnología
3	Dificultades para la comercialización	Aseguramiento de la comercialización con precios de referencia

Grupo 3.

Tema: Ganadería y aumento de productos derivados de la misma

Orden	Problema	Objetivo final
	Limitada producción de ganado y ganado de baja producción	Aumento de la producción de ganado / Alta producción de leche y derivados

Cordillera. Itapiru y Regina Marecos

Objetivo: Recuperación de suelos

Objetivo de impacto	Metas	Actividades	Responsables de la provisión	Plazo	Indicadores de cumplimiento	Recursos necesarios
Aumentar la superficie con suelo recuperado						
Objetivo de producto						
Op. 1. Análisis de suelo del 20% de las 13.000 fincas campesinas de Cordillera	Suelos corregidos de la totalidad de las fincas campesinas de Cordillera	-Determinación de Ph de suelo - Una muestra de suelo para el 20% de las fincas campesinas de todo el Departamento de Cordillera, que totalizan 2.600 fincas.	- Productor capacitado o extensionistas del MAG, IPTA o Cooperativa Manduvirá.	- En 5 años se puede abarcar el 20% de las fincas campesinas del departamento de Cordillera. - 520 fincas campesinas por año	- 20% de los productores tienen corregidas la acidez del suelo	- Técnico extensionista - 100.000 gs. cada muestra de suelo x 2.600 fincas. Total: 260.000.000 gs. - 52.000.000 anual
Op. 2. Roturación de suelo	Suelos corregidos de 2.600 fincas campesinas de Cordillera	-Roturación de suelo de 2.600 fincas campesinas	- DEAG, Gobernación de Cordillera, Intendencia Municipal, Cooperativa Manduvirá	- En 5 años abarcar las 2.600 fincas campesinas consideradas como muestra - 520 fincas campesinas por año: 104.000.000 anual	- 20% de los productores tienen el suelo descompactado	- 200.000 gs x hectárea x 2.600 fincas de X cantidad de hectáreas. - Una hectárea por finca. - Considerando la roturación de suelo de 1 hectárea de las 2.600 fincas

Objetivo de impacto	Metas	Actividades	Responsables de la provisión	Plazo	Indicadores de cumplimiento	Recursos necesarios
						campesinas: 520.000.000 Monto total: ¿?
O.p. 3. Encalado	2.600 familias tienen el suelo con aplicación de cal agrícola	- Aplicación de 1.000 kilos de cal agrícola por hectárea	- La provisión de cal agrícola estará a cargo del MAG y la Cooperativa Manduvirä	- En 5 años abarcar las 2.600 fincas campesinas consideradas como muestra		

Cordillera. Itapiru y Regina Marecos

Objetivo: Recuperación de suelos

Objetivo de impacto	Metas	Actividades	Responsables de la provisión	Plazo	Indicadores de cumplimiento	Recursos necesarios
Mejorar la producción lechera						
Objetivo de producto						
Op. 1. Seleccionar 400 fincas campesinas que participarán en el proyecto	Producción de leche mejorada en el 20% del total de fincas con pequeños planteles de lecheras (400 fincas)	Diagnóstico de los planteles seleccionados (productividad, disponibilidad de alimentos, tasa de procreo)	- Productor capacitado, extensionistas del MAG, técnicos de SENACSA	- En 5 años se puede abarcar 400 fincas campesinas del departamento 80 fincas campesinas por año	- 20% de los tenedores de pequeños planteles tienen lecheras mejoradas	- Técnico extensionistas - 250.000 gs. de movilidad por 12 meses Total: 3.000.000 gs.
Op. 2. Siembra de nutrientes para lecheras (camerum, leucaena, caña dulce, otros cultivos)	400 fincas campesinas con nutrientes para lecheras	-Producción y trasplante de plantines -transporte y siembra de caña. dulce	- DEAG, IPTA, Gobernación, Intendencia, organizaciones locales de productores	- En 5 años alcanzar 400 fincas	- 20% de los productores tienen nutrientes suficientes para sus lecheras	- 300.000 gs x hectárea x 400 fincas campesinas: 120.000.000 Monto total.
O.p. 3. Inseminación de lecheras	400 lecheras inseminadas con razas mejoradas	- obtención de pajuelas se semen -inducción de celo -inseminación	- SENACSA - Gobernación	- En 5 años abarcar las 400 lecheras de 400 fincas campesinas	-20% de productores con lecheras mejoradas genéticamente	- 10.000 Gs. por inseminación= 4.000.000 - Termo para inseminación

EN LOS GRUPOS

- Analizar, diagnosticar (identificar fortalezas, debilidades, oportunidades y amenazas)
- Plantear propuestas de solución con plazos y posibles responsables, ya sean institucionales (públicos y/o privados), organizacionales, sectoriales, etc.